

大会名  
センタ一名  
所在地  
日付

JLBC U-49特別大会

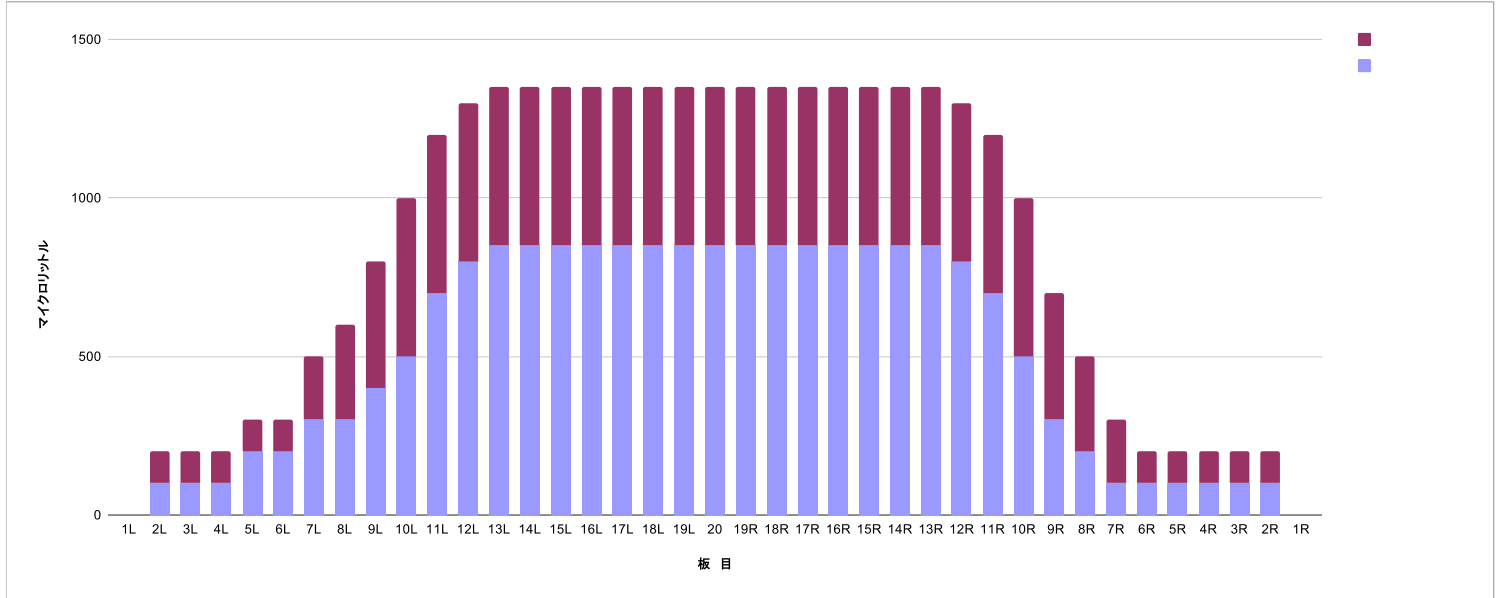
ウニクスボウル

板目1枚の オイル量 50 $\mu$ L			オイルの種類 KBT FIRE オイリング(前進)				パフィン スロー	パフィン ミディアム	パターンの 長さ 45
スクリーンNo.	左端の板目	右端の板目	オイルの 回数	移動の速さ インチ/秒	オイリング 開始距離 フィート	オイリング 終了距離 フィート	板目の数 フィート	板目の数 合計 フィート	オイルの量 合計( $\mu$ L)
01F	2	2	2	14	0.0	1.9	37	74	3700
02F	5	8	2	14	1.9	5.8	28	56	2800
03F	7	9	2	14	5.8	9.7	25	50	2500
04F	9	10	2	14	9.7	13.6	22	44	2200
05F	10	10	2	18	13.6	18.7	21	42	2100
06F	11	11	4	18	18.7	28.9	19	76	3800
07F	12	12	2	18	28.9	34.0	17	34	1700
08F	13	13	1	18	34.0	36.5	15	15	750
09F	2	2	0	22	36.5	45.0			
10F									
11F									
12F									
13F									
14F									
15F									
フォワード合計 板目の数/オイルの量(ml)								391	19.55
レーンの種類 : _____ コメント: _____							ドロップ	リバースオイル	
状態 : 1 = 酷い 2 = やや悪い 3 = 平均的 4 = 良い 5 = 最高							ブラシ	開始距離	
							40		
オイリング(後進)								フィート	フィート
スクリーンNo.	左端の板目	右端の板目	オイルの 回数	移動の速さ インチ/秒	オイリング 開始距離 フィート	オイリング 終了距離 フィート	板目の数	板目の数 合計	オイルの量 合計( $\mu$ L)
01R	2	2	0	26	45.0	40.0			
02R	10	10	2	18	40.0	34.9	21	42	2100
03R	9	9	2	18	34.9	29.8	23	46	2300
04R	8	8	2	18	29.8	24.7	25	50	2500
05R	7	7	2	14	24.7	20.8	27	54	2700
06R	2	2	2	14	20.8	16.9	37	74	3700
07R	2	2	0	14	16.9	0.0			
08R									
09R									
10R									
11R									
12R									
13R									
14R									
15R									
リバース合計 板目の数/オイルの量(ml)								266	13.3
フォワード&リバース合計 板目の数/オイルの量(ml)								657	32.85

## JLBC U-49特別大会 コンポジット (総量)

【比率】 スパット エリア	平均2-5L:16L-20	平均 6-10L:16L-20	平均11-15L:16L-20	平均16L-20:20-16R	平均16L-20:20-16R	平均 20-16R:15-11R	平均 20-16R:10-6R	平均 20-16R:5-2R
	225	640	1310	1350	1350	1310	540	200
	6.00	2.11	1.03	1.00	1.00	1.03	2.50	6.75

【比率】 トラック エリア	平均 3L-7L:18L-18R			平均 8L-12L:18L-18R			平均 13L-17L:18L-18R			平均 18L-18R:17R-13R			平均 18L-18R:12R-8R			平均 18L-18R:7R-3R		
	アウトサイド:中央			ミドル:中央			インサイド:中央			インサイド:中央			ミドル:中央			アウトサイド:中央		
	4.50			1.38			1.00			1.00			1.44			6.14		



# JLBC U-49特別大会 オーバーヘッドビュー

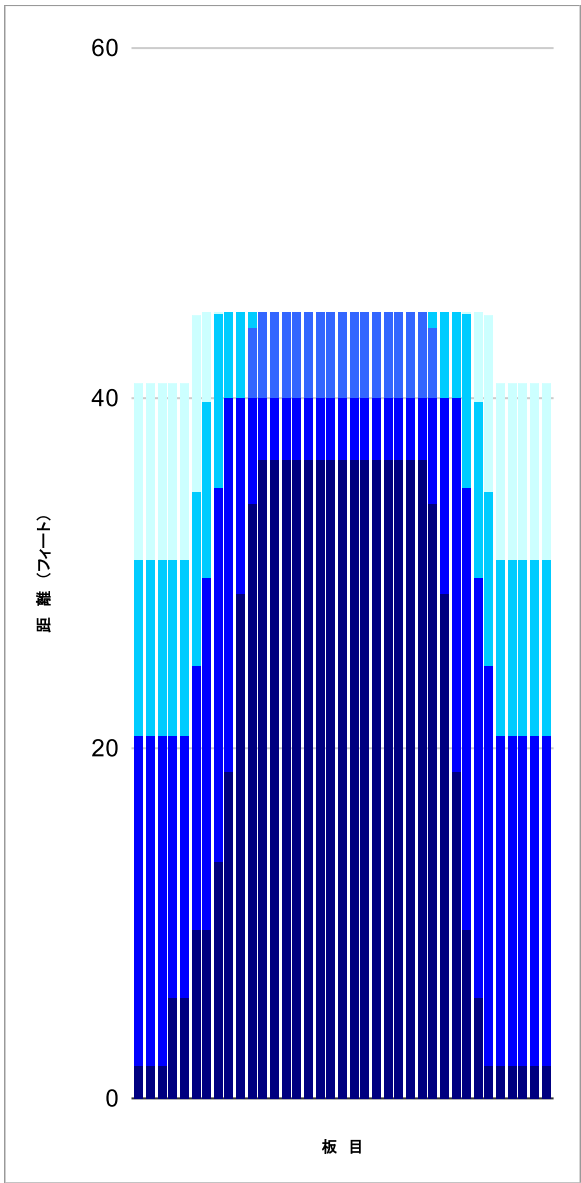
**フォワード (パフ)**  
 フォワードバフingエリアを示しています

**リバース (オイル)**  
 リバースオイルingのみのエリアを示しています

**フォワード (オイル)**  
 フォワードオイルingのみのエリアを示しています

**コンビネーション**  
 フォワード&リバースのオイルingエリアを示しています

**リバースバフアウト**  
 フォワードオイルing&リバースオイルing終了後のエリアを示しています



Tournament Name  
Bowling Center  
City, State  
Dates

JLBC U-49特別大会  
ユニクスボウル

#1 #2 #3 #4 #5 #6

Zone Length  
Tape Location

フォワードオイル

Pump Calibration: 50 Fwd Volume 19.550 Rev Volume 13.300 Total Volume 32.850

1L	2L	3L	4L	5L	6L	7L	8L	9L	10L	11L	12L	13L	14L	15L	16L	17L	18L	19L	20	19R	18R	17R	16R	15R	14R	13R	12R	11R	10R	9R	8R	7R	6R	5R	4R	3R	2R	1R		
01F	100	100	100	100	100	100	100	100	100	100	100	100	100	100	100	100	100	100	100	100	100	100	100	100	100	100	100	100	100	100	100	100	100	100	100	100	100	100	100	
02F				100	100	100	100	100	100	100	100	100	100	100	100	100	100	100	100	100	100	100	100	100	100	100	100	100	100	100	100	100	100	100	100	100	100	100	100	
03F					100	100	100	100	100	100	100	100	100	100	100	100	100	100	100	100	100	100	100	100	100	100	100	100	100	100	100	100	100	100	100	100	100	100	100	
04F								100	100	100	100	100	100	100	100	100	100	100	100	100	100	100	100	100	100	100	100	100	100	100	100	100	100	100	100	100	100	100	100	100
05F									100	100	100	100	100	100	100	100	100	100	100	100	100	100	100	100	100	100	100	100	100	100	100	100	100	100	100	100	100	100	100	100
06F										200	200	200	200	200	200	200	200	200	200	200	200	200	200	200	200	200	200	200	200	200	200	200	200	200	200	200	200	200	200	200
07F											100	100	100	100	100	100	100	100	100	100	100	100	100	100	100	100	100	100	100	100	100	100	100	100	100	100	100	100	100	
08F												50	50	50	50	50	50	50	50	50	50	50	50	50	50	50	50	50	50	50	50	50	50	50	50	50	50	50	50	
09F	0	0	0	0	0	0	0	0	0	0	0	0	0	0	0	0	0	0	0	0	0	0	0	0	0	0	0	0	0	0	0	0	0	0	0	0	0	0	0	
10F																																								
11F																																								
12F																																								
13F																																								
14F																																								
15F																																								
	500				1700					4050						3825		425		3825					4050					1200					400					
	100	100	100	200	200	300	300	400	500	700	800	850	850	850	850	850	850	850	850	850	850	850	850	850	850	850	850	800	700	500	300	200	100	100	100	100	100			

リバースオイル

1L	2L	3L	4L	5L	6L	7L	8L	9L	10L	11L	12L	13L	14L	15L	16L	17L	18L	19L	20	19R	18R	17R	16R	15R	14R	13R	12R	11R	10R	9R	8R	7R	6R	5R	4R	3R	2R	1R		
01R	0	0	0	0	0	0	0	0	0	0	0	0	0	0	0	0	0	0	0	0	0	0	0	0	0	0	0	0	0	0	0	0	0	0	0	0	0	0	0	
02R									100	100	100	100	100	100	100	100	100	100	100	100	100	100	100	100	100	100	100	100	100	100	100	100	100	100	100	100	100	100	100	100
03R								100	100	100	100	100	100	100	100	100	100	100	100	100	100	100	100	100	100	100	100	100	100	100	100	100	100	100	100	100	100	100	100	100
04R							100	100	100	100	100	100	100	100	100	100	100	100	100	100	100	100	100	100	100	100	100	100	100	100	100	100	100	100	100	100	100	100	100	100
05R						100	100	100	100	100	100	100	100	100	100	100	100	100	100	100	100	100	100	100	100	100	100	100	100	100	100	100	100	100	100	100	100	100	100	100
06R	100	100	100	100	100	100	100	100	100	100	100	100	100	100	100	100	100	100	100	100	100	100	100	100	100	100	100	100	100	100	100	100	100	100	100	100	100	100	100	
07R	0	0	0	0	0	0	0	0	0	0	0	0	0	0	0	0	0	0	0	0	0	0	0	0	0	0	0	0	0	0	0	0	0	0	0	0	0	0	0	
08R																																								
09R																																								
10R																																								
11R																																								
12R																																								
13R																																								
14R																																								
15R																																								
	400				1500					2500						2250		250		2250					2500					1500					400					
	900				3200					6550						6075		6075		6075					6550				2700					800						
	100	100	100	100	100	200	300	400	500	500	500	500	500	500	500	500	500	500	500	500	500	500	500	500	500	500	500	500	500	500	500	500	500	500	500	500	500	500		

Total Volume in Microliters 32850